

Partez à la découverte



DES RICHESSES DU TERRITOIRE ANTIBOIS

Des plages de sable, artificielles ou naturelles aux parcs, jardins et espaces boisés.

ANTIBES

JUAN-LES-PINS

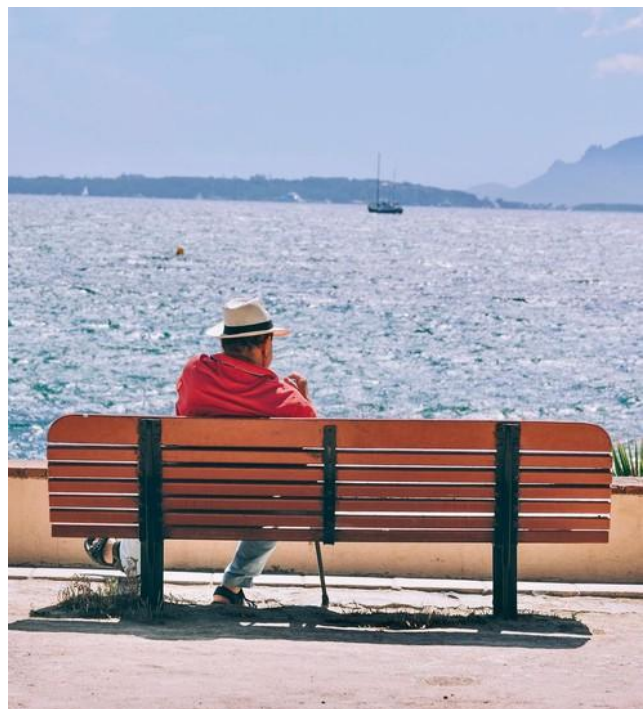


Située aux abords de la mer Méditerranée dans le département des Alpes-Maritimes en région Provence-Alpes-Côte d'Azur. Par ces caractéristiques géographiques spécifiques des paysages de la Côte d'Azur, la ville offre un panel de lieux à visiter et à contempler. Considérée par beaucoup comme la *gardienne du charme maralpin* par excellence, elle est une destination phare pour les vacanciers qui souhaitent le temps d'un séjour s'évader dans un espace qui allie avec brio le passé et le présent. Les amoureux des mers comme de natures pourront profiter des nombreuses plages de la ville, et des sentiers de randonnées qui la serpentent.

LES RICHESSES DU LITTORAL ANTIBOIS

Ville maritime par excellence, Antibes Juan-les-Pins offre, avec ses 23 kilomètres de littoral, une large déclinaison des paysages d'Europe de renommée mondiale en passant par les plages de sable fin, les sentiers rocheux et les criques escarpées.

Préservé, protégé et soigneusement entretenu, cet environnement de qualité fait d'Antibes Juan-les-Pins une ville où il fait bon vivre tout au long de l'année. Et lui permet d'obtenir cette année encore, le **Pavillon Bleu** grâce à sa politique alliant développement touristique et protection de l'environnement.





Pavillon Bleu : eco label de qualité, il est attribué par le jury de l'Office Français de la Fondation pour l'Education à l'Environnement qui contrôle l'état de l'environnement des communes candidates et les actions engagées pour le préserver et le mettre en valeur.

Le jury international du Pavillon bleu a décidé d'accorder cette année encore la labellisation à la ville d'Antibes Juan-les-Pins pour six plages : Les Groules, Fontonne Est, Fontonne Ouest, Antibes-les-Pins Ouest, Antibes-les-Pins Est, Fort Carré, Marineland, et Grande plage de Juan les Pins.

Les plages



LA GRAVETTE

C'est l'une des plus belles plages de la ville située sous les remparts du Vieil Antibes derrière le port de la ville. Elle est la plus convoitée et appréciée des locaux comme des touristes. Sa proximité avec la vieille ville et son éloignement de la route est un atout que beaucoup de familles recherchent. Des douches sont mises à disposition, une surveillance continue est assurée et des commerces de proximité sont à portés de main.

LE PONTEIL

Comme la plage de la Gravette c'est l'une des plus belles plages de la ville. Elle est située tout le long d'une belle promenade entre le Vieil Antibes et le Cap d'Antibes. C'est une handiplage avec plusieurs accès de disponible et des endroits réservés aux personnes à mobilité réduite. C'est un lieu agréable pour les familles avec des enfants grâce à sa localisation éloignée de la route. Des parkings aux alentours sont accessibles.



LA PLAGE DE LA SALIS

C'est l'une des plages les plus proches du centre d'Antibes. Sa localisation fait d'elle l'une des plus prisées de la ville par les touristes grâce à sa proximité avec certains des lieux les plus emblématiques d'Antibes. Vous pourrez après votre visite de la ville, vous posez le temps d'un repas sur le sable au soleil en profitant de la brise méditerranéenne.



LA PLAGE DES ONDES

Proche du Cap d'Antibes, la Plage des Ondes est un incontournable de la région, elle reste cependant très protégée, on y trouve uniquement les flots de la Méditerranée. C'est la plage préférée des locaux, avec une plage de sable fin parfaitement protégée du vent et idéal pour les petites brasses du matin ou bien bronzer en pleine journée. Pour ceux qui sont à la recherche d'un petit séjour intimiste et reposant la plage des Ondes est l'endroit parfait.

UN LITTORAL PARTAGÉ ENTRE DEUX BAIES

Le Cap d'Antibes partage le littoral, en deux baies, la baie des Anges et la Baie de Golfe-Juan. A chaque zone correspond un bassin versant et un hydrodynamisme particulier :



Baie des Anges



Baie de Golfe Juan

Les activités maritimes

LES QUATRE PORTS D'ANTIBES JUAN-LES-PINS



Le Port Vauban



Le Port de la Salis



Le Port Gallice



Le Port du Croûton

Ces ports de plaisance sont implantés sur nos côtes depuis des années. Ils permettent d'accueillir tous types de bateaux de plaisance, du plus grand (150 mètres) au plus traditionnel tel que le *pointu*. De nombreux industriels et artisans spécialisés offrent leur service au monde de la plaisance. A savoir que l'activité nautique induit 2500 emplois sur la commune.

LA PECHE TRADITIONNELLE

Trente-trois patrons pêcheurs exerçant leur activité sur nos côtes, sont présents aux Port Vauban, de la Salis et au Croûton, leurs filets remontent de nombreuses espèces qui vont de la poutine aux poissons de roche, en passant par le congre jusqu'au thon blanc ou rouge.

L'AQUACULTURE

Deux fermes aquacoles qui sont implantées à proximité du Port du Croûton produisent du loup et de la daurade. Ces producteurs se sont engagés dans une démarche de qualité et respectueuse de l'environnement.

LES LOISIRS NAUTIQUES

Toutes les activités de sport nautique s'exercent sur nos côtes. On y trouve trois clubs de voile, un club de kayak, neuf clubs de ski nautique et quatorze clubs de plongée. Antibes Juan-les-Pins est un haut lieu au niveau de ces activités.

LES RICHESSES DE LA BIODIVERSITÉ D'ANTIBES-JUAN-LES-PINS

Les espaces verts urbains

La ville d'Antibes n'est pas que connue pour son littoral, mais aussi pour sa biodiversité, elle comptabilise 50 parcs et jardins. Environ 60 hectares d'espaces verts, la commune est dotée d'une pépinière, qui produit entre 40 000 et 45 000 plantes vivaces par an. En cinq ans, 20 jardins ont été aménagés dans la ville. En 2025, l'objectif de la ville sera de créer un jardin à moins de 10 minutes à pied des groupes d'immeubles.

Les parcs et jardins



LE PARC DE VAUGRENIER

Localisation : A la sortie d'Antibes en direction de Nice.

Un parc de 100 hectares de bois et de prairies qui abrite de nombreuses espèces animales et végétales méditerranéennes.

LE SQUARE DE VILMORIN

Localisation : Le square Vilmorin à Juan-les-Pins.

Espace de détente ombragé par des Platanes et micocouliers. Cet emplacement est un Espace Boisé Classé.





LE PARC EXFLORA

Localisation : Avenue de Cannes Antibes-les-Pins.

Un jardin public de 5 hectares autour d'une grande oliveraie. Vous pourrez contempler des jeux d'eau tout le long de l'allée conduisant à la mer, de nombreux rosiers sont plantés, illustrant la célèbre production de roses d'Antibes. Avec un labyrinthe d'arbustes en passant par des potagers et les vergers plantés dans l'Arsat. Selon les mois, les heures d'ouverture du parc ne sont pas les mêmes. A vérifier sur le site internet d'Antibes Juan-les-Pins.

LA PINEDE

Localisation : Au cœur de Juan-les-Pins à deux pas de l'AC Hôtel Ambassadeur.

Aux abords de la mer, elle est composée de deux parties : au nord une aire de jeux pour les enfants et bien d'autres monuments.

Puis au sud, la dite "Pinède Gould", où se déroule tous les ans le festival de jazz.



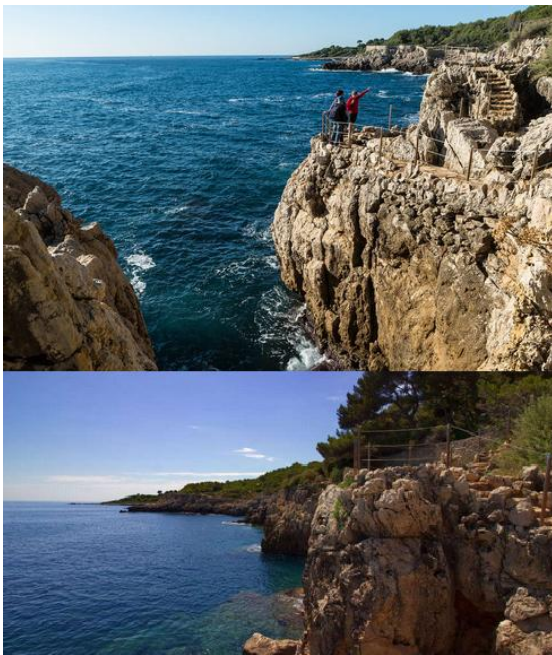
LES JARDINS DE LA VILLA EILENROC

Localisation : Au Cap d'Antibes.

Construit sur un rocher, le jardin déroule sa splendeur sur 11 hectares de verdure luxuriante dominant la Méditerranée. Les jardins sont ouverts tous les samedis de 10h à 17h.

Les balades

Les balades dans la ville d'Antibes offrent des paysages divers et à couper le souffle. Entre les sentiers du littoral qui abrite des espaces qui se sont adaptés au milieu hostile des rochers. De nombreuses randonnées sont à faire autour d'Antibes, beaucoup d'entre-elles traversent le plateau de La Garoupe, les écrins de verdure de la région et les belles plages de sable fin.



LE SENTIER DE TIREPOIL AU CAP D'ANTIBES

Départ : Cap d'Antibes depuis le grand parking de l'avenue André Sella.

Niveau : Moyen - Distance 5 kilomètres.

Durée : 2 heures.

Il tient son nom de la présence constante du vent marin sur le cap qui décoiffe les visiteurs. C'est un lieu protégé qui doit être respecté. Vous passerez à proximité du Château de la Garoupe. Vous pourrez apercevoir le Château de la Croë. Puis vers la fin du sentier, vous passerez devant la Villa Eilenroc.

LABALADEAUTOUR DU FORT CARRÉ

Départ : Fort Carré.

La balade à l'extérieur est ouverte à tous et dans l'enceinte des murailles l'accès est limité. Le Fort Carré est un fort militaire construit à la Renaissance pour défendre la ville. C'est un endroit protégé par le Conservatoire du Littoral. Depuis le fort, vous aurez accès à de beaux points de vue sur le port Vauban, et la magnifique baie des Anges.





LE CHEMIN DU CALVAIRE

Départ : Le parking de la plage de la Salis.

Niveau : Moyen.

Durée : 2 heures.

Empruntez ce chemin vous permettra d'accéder au plateau de la Garoupe. Vous longerez la promenade et le boulevard James Wyllis en empruntant le chemin du Calvaire (à droite) jusqu'au plateau de la Garoupe et la table d'orientation. Vous aurez accès au Bois de la Garoupe qui est l'un des écrans de verdure les plus remarquables de la ville, inscrit également au patrimoine du Conservatoire du Littoral.



D'autres randonnées sont disponibles autour d'Antibes sur le site [Komoot](https://www.komoot.com).

Les activités

MUSÉE DE PICASSO

Il est situé dans le château Grimaldi, place Mariejol à Antibes, on peut y trouver environ 245 œuvres de l'artiste mais aussi des peintures de Nicolas de Staël, Fernand Léger ou Hans Hartung. C'est un incontournable pour les amateurs d'art. Sur la terrasse du château, vous pourrez contempler des sculptures de Germaine Richier et bien d'autres artistes.



VISITED'ANTIBES EN BUS HOP-ON HOP-OFF

Si vous souhaitez voir la ville sous toutes ses facettes en une fois optez pour un tour de bus guidé à ciel ouvert avec des vues à 360° et profitez des vues spectaculaires des sites réputés et historiques autour d'Antibes Juan-les-Pins. Les réservations sont disponibles sur [Get Your Guide](https://www.getyourguide.com).

LE PARC PHOENIX

Localisation : 405 Promenade des Anglais
06200 Nice.

Situé en plein cœur de Nice, à environ une trentaine de minutes de l'hôtel, vous trouverez un parc d'une grandeur de 7 hectares. Labellisé "Jardin remarquable", le parc Phoenix abrite pas moins de 2500 espèces de plantes et comprend une vingtaine de jardins à thème. Membre de l'association française des parcs zoologiques, le parc compte plus de 2000 animaux dont 70 espèces différentes de mammifères, d'oiseaux, de reptiles, d'amphibiens et d'insectes. Si l'envie d'un safari improvisé vous tente, n'hésitez pas à vous rendre au parc Phoenix. Les tarifs et les horaires d'ouverture sont disponibles sur le site internet du parc Phoenix ou sur celui de la Ville de Nice.

www.parc-phoenix.org



AOUBRÉ PARC DÉCOUVERTE ET NATURE



Localisation : Parc des Cèdres Quartier Rouvière
83 340 Flassans-sur-Issole.

Aoubré vous propose de visiter l'un des plus grands et des plus vastes parcs de la région. Situé à une heure de l'hôtel en direction d'Aix-en-Provence, vous y trouverez plusieurs activités à faire qui pourront ravir les enfants comme les adultes. Avec des parcours d'accrobranches adaptés aux enfants à partir de 6 ans jusqu'à 80 ans, les parcours sont répertoriés par niveau selon les capacités de chacun. Le parc dispose également d'un jardin aux papillons ainsi qu'un jardin des parfums accessibles à tous de 10h à 12h et de 13h à 18h. Cependant, les horaires varient selon la saison et la météo, avant de vous y rendre, veuillez à vous rapprocher de l'accueil du parc.

www.aoubre.fr

JARDIN EXOTIQUE DE MONACO

Localisation : Boulevard du Jardin Exotique, Monaco.

Situé sur les hauteurs de la Principauté, ce jardin offre un panorama spectaculaire sur mer Méditerranée et la Côte d'Azur. Il abrite une importante collection de plantes succulentes et de cactus provenant du monde entier. Des sentiers aménagés permettent de découvrir ces espèces dans cadre paysager unique, avec plusieurs points de vue sur Monaco et la mer.
Horaires : 9h-18h en été ; 9h-17h en hiver.



la

un



JARDIN EXOTIQUE D'ÈZE

Localisation : Rue du Château, Èze Village.

Situé au sommet du village médiéval d'Èze, le Jardin Exotique d'Èze est aménagé sur les vestiges d'une ancienne forteresse et offre une vue spectaculaire sur la Méditerranée et la Côte d'Azur. Des sculptures et des sentiers permettent de découvrir les différentes espèces tout en profitant de panoramas remarquables sur la mer et les collines environnantes.

Horaires : 9h-18h30, les horaires peuvent varier selon la saison

POSIDONIA, LE MUSEE



Localisation : Rpe du Graillon, 06160 Antibes

Au cœur du bâtiment, un bleu profond recouvre tout l'espace et plonge instantanément le visiteur dans un univers marin scénographié. Une exposition permanente dévoile les quatre principaux habitats de Méditerranée : herbier de posidonies, fonds sableux, récifs coralligènes et la pleine eau. Un dispositif multimédia interactif enrichit l'exposition, avec en toile de fond, la connaissance des fonds marins et l'impact de l'Homme sur l'environnement et une sensibilisation à la problématique des déchets que l'on trouve sur nos côtes.

Un espace vivant de 10000 litres d'aquariums méditerranéens sur une progression des petits fonds jusqu'au coralligène. Cette découverte se fait en traversant un ponton en bois. On y retrouve les habitats côtiers et les espèces méditerranéennes les plus courantes qui vivent entre 30 et 50 m de profondeur. Apogons, barbiers, bécasses et autres sangliers des mers s'observent dans un univers feutré.

Au rez-de-chaussée de la tour de guet, bâtie en 1704, et monument emblématique de la batterie du Graillon, il est proposé aux visiteurs de tenter l'expérience d'une plongée sous-marine virtuelle, équipés d'un casque oculus (dès 12 ans - réservation à l'entrée du site).

Au 1^{er} étage, en 6 minutes animées et ludiques, une exposition multimédia sur le passé militaire de la batterie du Graillon propose de découvrir son histoire de 1600 à nos jours. Au sommet, une vue panoramique exceptionnelle s'offre à vous. Elle s'étend de la presqu'île de St Tropez (Cap Camarat), au Mercantour en passant par les Iles de Lérins, le Golfe Juan et l'Estérel.

<https://www.antibes-juanlespins.com/sorties-loisirs>



CONFISERIE CHOCOLATERIE FLORIAN, faiseur de douceurs depuis 1921



La Confiserie Florian vous invite à découvrir l'un des savoir-faire gourmands emblématiques de la Côte d'Azur. Faiseur de douceurs depuis 1921, cette maison artisanale régale les visiteurs depuis plus d'un siècle avec ses confiseries traditionnelles et ses spécialités sucrées élaborées dans le respect des recettes provençales.

Parmi leurs spécialités, vous trouverez des fleurs cristallisées, des confitures artisanales, des confits de fleurs, des bonbons acidulés ou encore une sélection de chocolats fins.

Adresses :

Pont-du-Loup, à l'entrée des Gorges du Loup. Des visites guidées sont proposées tous les jours, toute l'année (sauf entre 12h et 14h, sauf en juillet-août). La boutique est ouverte de 9h à 19h en juillet-août, de 9h à 18h30 le reste de l'année et en janvier de 9h à 12h puis de 14h à 18h.

Nice, au 14 quai Papacino, sur le port. Sur place, vous pourrez découvrir la boutique ouverte tous les jours, ainsi que les ateliers accessibles du lundi au vendredi de 9h à 12h et de 14h à 18h.

Bon plan pour les clients de l'hôtel :

Bénéficiez de **-10 % sur vos achats** sur présentation de votre confirmation de séjour.

Site web : www.confiserieflorian.com



Pistes cyclables

Promenade Pierre Merli au départ de Juan-les-Pins



Au départ de la Gare ferroviaire de Juan-les-Pins. en vélo ou en VTT électrique.

Passage par la Promenade Pierre Merli et la Grande roue d'Antibes présente selon les saisons.

Ensuite vous longerez la route de bord de mer sur environ 10 kilomètres. Vous pourrez contempler la beauté du littoral antibois.



Promenade des Anglais (Port de Nice) au départ de Juan-les-Pins



Au départ de la Gare ferroviaire de Juan-les-Pins. en vélo ou en VTT électrique.

Passage par la Promenade Pierre Merli et la Grande roue d'Antibes présente selon les saisons.

Ensuite vous longerez la route de bord de mer sur environ 10 kilomètres. Vous pourrez contempler la beauté du littoral antibois. Et à la fin du périple pour les plus courageux, admirez la célèbre Promenade des Anglais.

POUR VOS ACTIVITES, ADOPTEZ DES MOYENS DE TRANSPORTS ECO-RESPONSABLES

ENVIBUS



Depuis janvier 2025, de nouvelles offres sont proposées avec deux nouveaux pass : Pass Senior, gratuit pour les citoyens à partir de 75 ans, et Pass Junior, à 60 euros pour les moins de 18 ans. Des pass à la journée sont également disponibles sur l'**application Envibus**. N'hésitez pas à la télécharger pour prévoir vos déplacements.

Deux lignes gratuites vers Sophia Antipolis

Les lignes A et B, reliant Antibes Juan-les-Pins et Sophia Antipolis, sont un pilier de la politique de mobilité de la CASA. Elles facilitent les déplacements vers la première technopole d'Europe, transportant chaque jour 11 000 voyageurs.

Comment en bénéficier ? En téléchargeant le Pass Navette Envibus sur son smartphone. Ce Pass vous donne accès aux lignes 14, 15, 16 et 17 du réseau Envibus.

Pop'Bike

Nous sommes en partenariat avec la société de location de vélo Pop' Bike d'Antibes Juan-les-Pins. Si l'envie vous prends de faire une petite virée en vélo, scooter ou trottinette, ou mini moke dans la ville et ses alentours rapprochez-vous de la réception afin d'avoir davantage d'informations. Sachant que les piétons et les cyclistes peuvent circuler librement sur toutes les voies se situant autour de l'hôtel.



Visitez les grandes villes avoisinantes en train

Si vous optez pour une journée à Nice ou à Cannes privilégiez le train. La gare de Juan-les-Pins se situe à neuf minutes de marche de l'hôtel. Des brochures sont disponibles à la réception, ou bien sur l'application mobile SNCF, n'hésitez pas à vous rapprocher de nous pour davantage d'informations.

TRANSPORTS DISPONIBLES VERS LES PRINCIPALES DESTINATIONS

Aéroport Nice Côte d'Azur



Train TER + tramway :

Depuis la gare SNCF de Juan-les-Pins, prendre un train TER en direction de Nice et descendre à Nice Saint-Augustin, la gare située à proximité de l'aéroport.

Depuis cette gare, un tramway permet de rejoindre rapidement les Terminaux 1 et 2.

Bus direct ZOU ! :

La ligne 82 relie Juan-les-Pins à l'Aéroport Nice Côte d'Azur avec un arrêt à proximité des terminaux.

Vieil Antibes



Bus Envibus :

Depuis l'arrêt « Palais des Congrès », situé à quelques minutes à pied, plusieurs lignes du réseau Envibus permettent de rejoindre le Pôle d'Échanges d'Antibes (gare routière principale).

Depuis ce pôle, il suffit ensuite de marcher environ 5 à 10 minutes pour accéder au Vieil Antibes, ses remparts et son marché provençal.

Cannes



Train TER :

Depuis la gare SNCF de Juan-les-Pins, située à environ 5 à 10 minutes à pied, prendre un train TER en direction de Cannes. L'arrivée se fait à la gare de Cannes, située au cœur de la ville, à quelques minutes à pied de la Croisette et du Palais des Festivals.

Cap d'Antibes



Bus Envibus :

Depuis l'arrêt « Ermitage », prendre la ligne 02 en direction de Posidonia / Cap d'Antibes. Cette ligne dessert plusieurs points du Cap, notamment Posidonia, Plage des Ondes et les arrêts proches du Phare de la Garoupe

Èze



Train TER :

Depuis la gare SNCF de Juan-les-Pins, prendre un train TER en direction de Nice / Monaco / Menton et descendre à Èze. La gare d'Èze se situe en bord de mer. Pour rejoindre le village médiéval d'Èze, situé en hauteur, il est possible de continuer en bus local, taxi ou à pied depuis la gare.

Grasse



Train TER :

Depuis la gare SNCF de Juan-les-Pins, prendre un train TER en direction de Grasse. L'arrivée se fait à la gare de Grasse, située à proximité du centre-ville et des transports locaux.

Monaco



Train TER :

Depuis la gare SNCF de Juan-les-Pins, prendre un train TER en direction de Monaco / Menton et descendre à Monaco–Monte-Carlo.

L'arrivée se fait à la gare de Monaco–Monte-Carlo, située au centre de la principauté, avec un accès rapide aux principaux quartiers et sites touristiques.

Nice



Train TER :

Depuis la gare SNCF de Juan-les-Pins, prendre un train TER en direction de Nice et descendre à Nice Ville, la gare principale située à proximité du centre-ville et de la Promenade des Anglais.

Bus ZOU ! / Lignes d'Azur :

Depuis l'arrêt « La Régence » à Juan-les-Pins, prendre la ligne 620 en direction de Nice.

Saint-Paul-De-Vence



Bus Envibus + bus régional :

Depuis l'arrêt « Palais des Congrès » ou un arrêt proche, prendre un bus Envibus en direction du Pôle d'Échanges d'Antibes (gare routière). Depuis ce pôle, prendre la ligne 655 en direction de Saint-Paul-de-Vence / Vence. L'arrêt « Saint-Paul Village » se situe à quelques minutes à pied de l'entrée du village médiéval.

Pour plus d'informations sur les horaires, les itinéraires et les conditions de transport, vous pouvez consulter les sites officiels des différents réseaux :

- Réseau SNCF : <https://www.sncf-connect.com>
- Réseau Lignes d'Azur : <https://www.lignesdazur.com>
- Réseau ZOU! : <https://zou.maregionsud.fr>
- Réseau Envibus : <https://www.envibus.fr>

BORNES DE RECHARGE PUBLIQUES POUR VOITURES ELECTRIQUES

Station principale :

IZIVIA Charging Station – 32 Avenue de Cannes
Station rapide avec plusieurs points de charge (jusqu'à ~150 kW) ouverte 24h/24.

Autres Stations :

- WiiiZ Charging Station – 3 Bd Raymond Poincaré
- WiiiZ Charging Station – 1bis Av. l'Estérel
- WiiiZ Charging Station – 1 Av. des Palmiers
- E-Flux Charging Station – 24 Rue Emilie
- WiiiZ Charging Station – 25 Rue Dulys
- WiiiZ Charging Station – 50 Rue Dulys
- EVBox Charging Station – 13 Av. de la Rostagne
- EV-Box Charging Station – 30 Av. des Chênes
- Interparking Charging Station – Parking chemin des Sables
- Tesla Destination Charger – 19 Av. Georges Gallice (charger souvent réservé aux clients d'hôtels/restaurants)
- E-Flux Charging Station – 24 Rue Emilie

Les bornes indiquées comme WiiiZ ou WiiiZ sont généralement des stations de puissance moyenne (souvent 7 – 22 kW) accessibles avec une carte/app de recharge publique. L'opérateur IZIVIA propose une borne plus puissante idéale pour des recharges rapides.

Conseils :

Beaucoup de bornes urbaines requièrent une carte/app de recharge (WiiiZ, E-Flux, EVBox, IZIVIA, etc.) ou un paiement via smartphone.

Pour planifier vos recharges, utilisez des applications comme PlugShare, Chargemap ou celle de votre opérateur (WiiiZ, IZIVIA...) pour vérifier en temps réel la disponibilité et les puissances de charge.

